

Niveaux de vie et pauvreté en Rhône-Alpes



Mesurer pour comprendre

17-18/10/2013

Quelques rappels sur la région (1/2)

- 6,2 millions d'habitants, seconde région par sa population et sa superficie,
- Forte croissance de la population (0,9% par an, contre 0,6% en France Métro), particulièrement dans la Haute-Savoie (7^{ème}) et dans l'Ain (9^{ème}),
- Croissance démographique portée par l'excédent naturel, caractéristique d'une région « jeune » et par le solde migratoire (région « attractive »)



Quelques rappels sur la région (2/2)

➤ Région la plus riche hors IdF:

PIB par habitant en 2011 : 30 500 euros

Moyenne hors IdF : 26 300 euros (+16%)

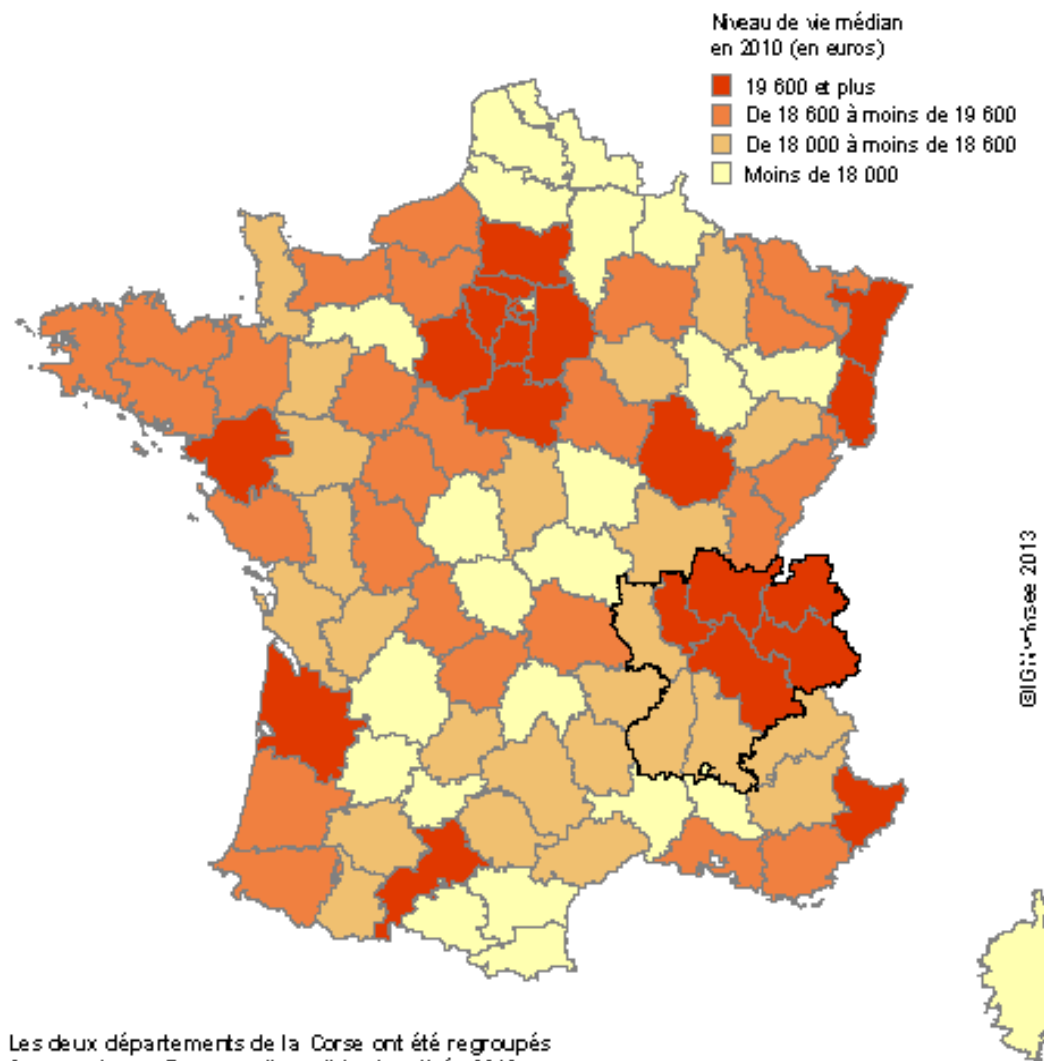
➤ Seconde région industrielle de France avec 420 000 emplois salariés (17% du total, contre 22% en 2001 et 14% en France)

➤ Le taux de chômage est structurellement inférieur à la moyenne nationale (9,3%, France Métro : 10,3% au 1^{er} trimestre 2013)

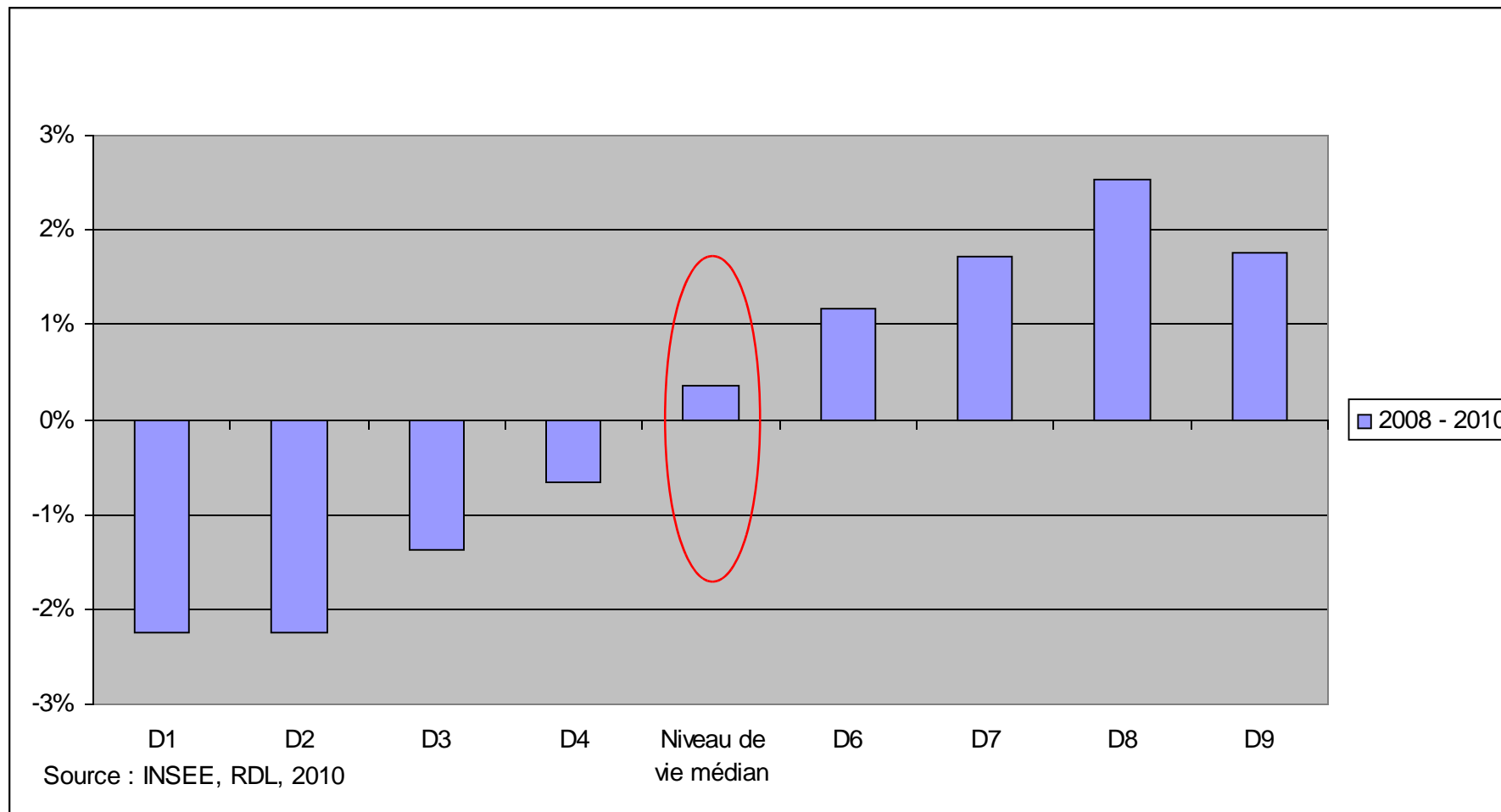


Rhône-Alpes se place au troisième rang des régions françaises pour le niveau de vie médian

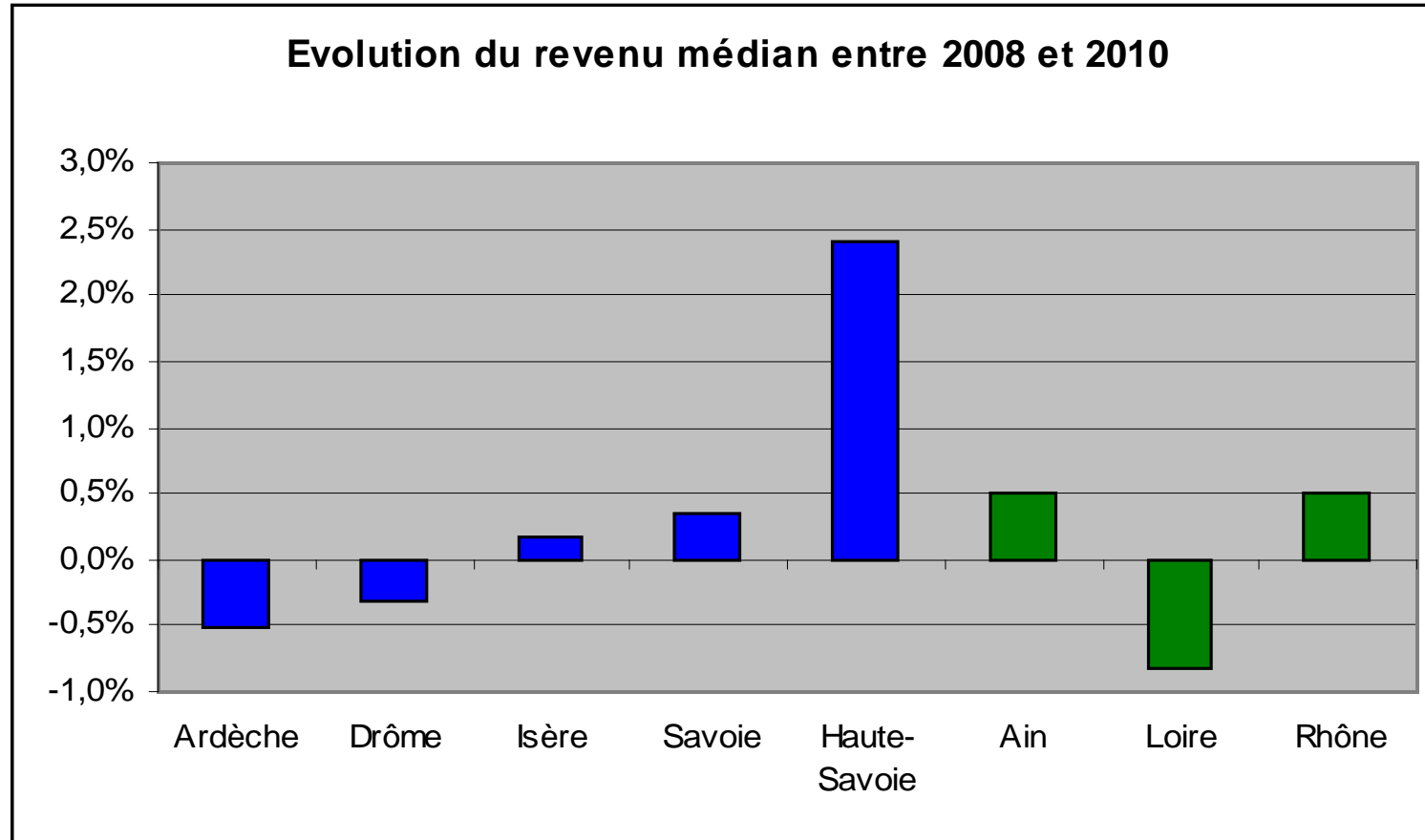
Niveau de vie médian des ménages en 2010



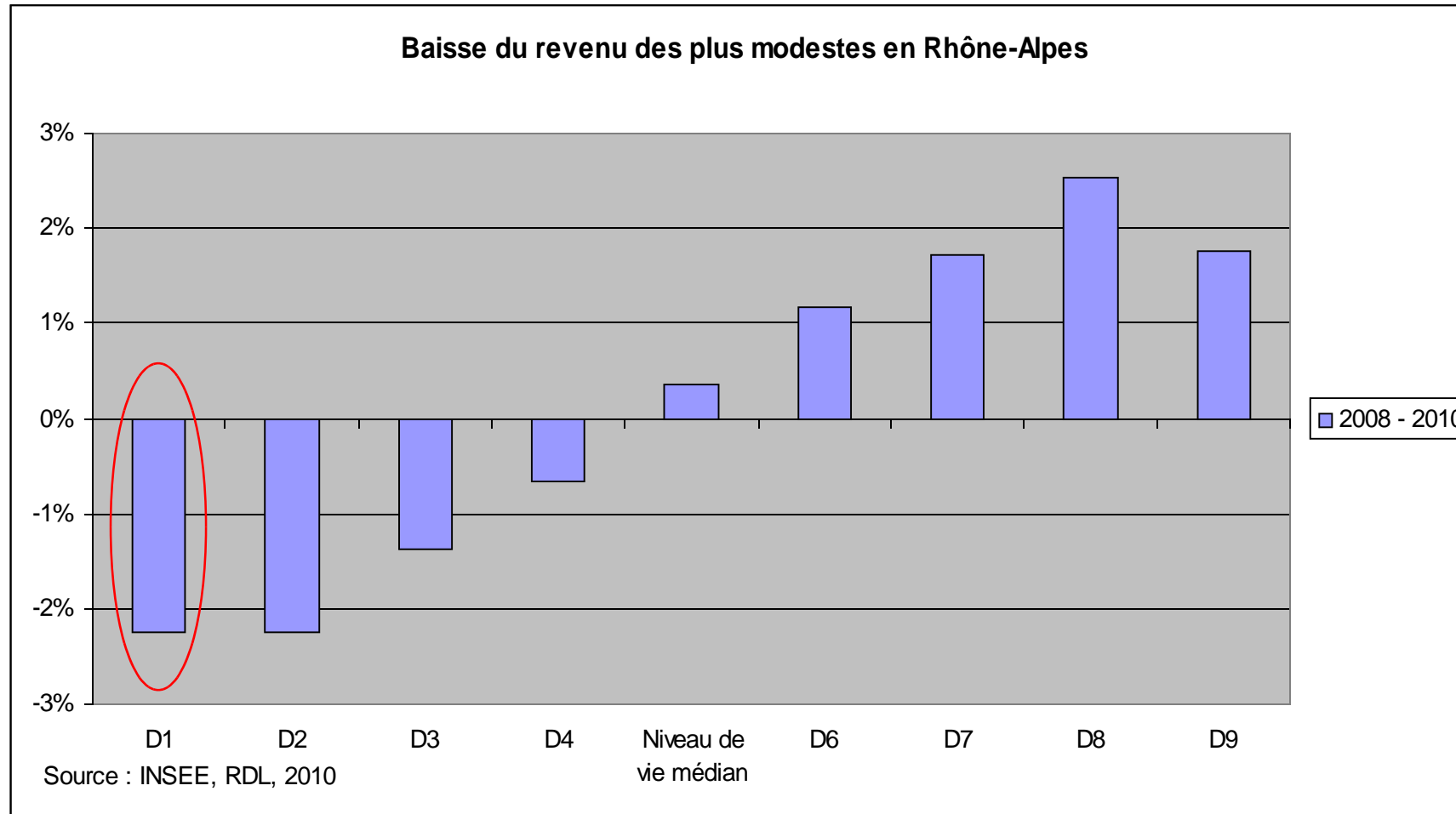
Toutefois, les revenus stagnent globalement entre 2008 et 2010



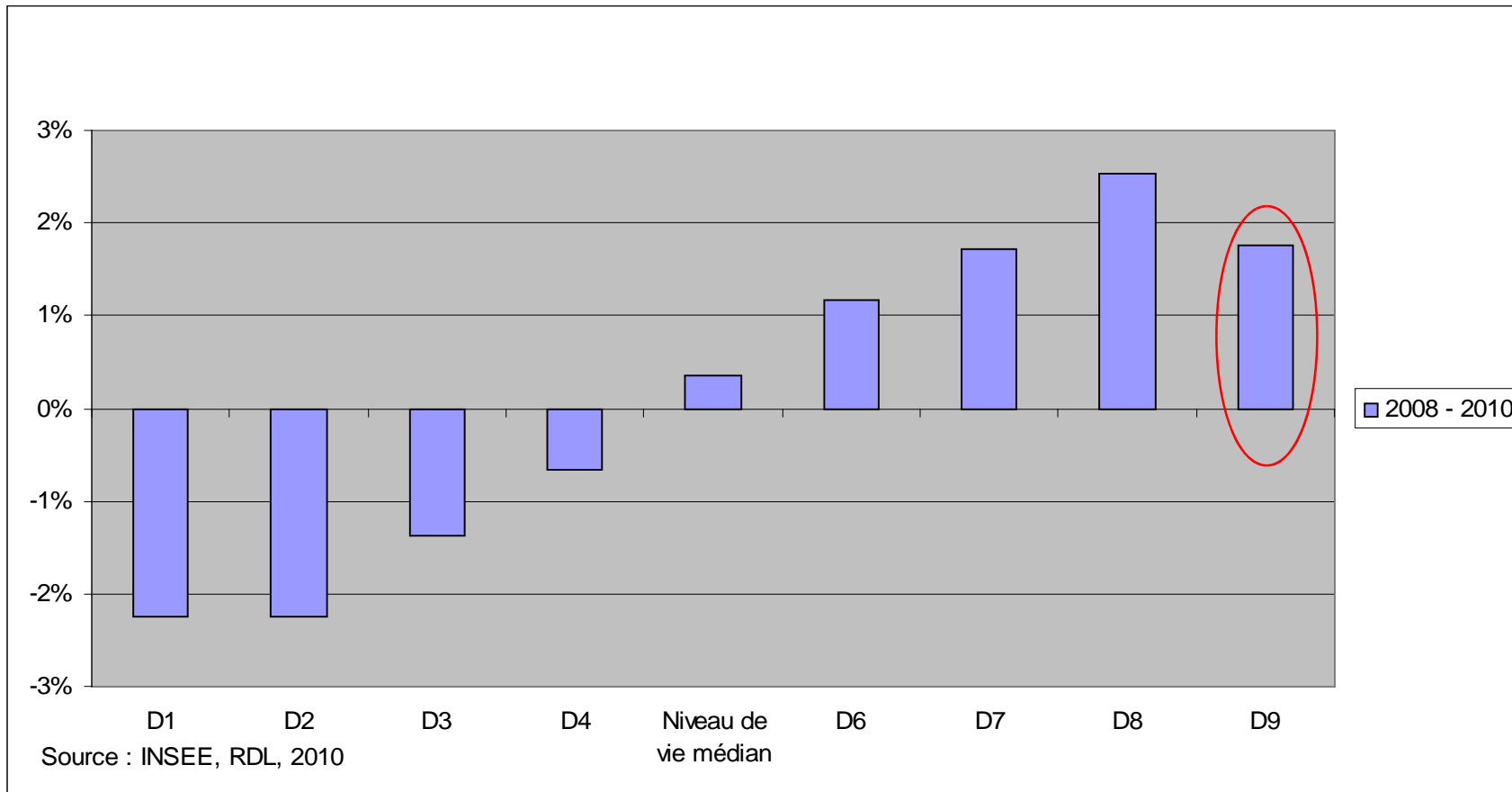
Entre départements rhônalpins, les écarts se creusent pendant la crise



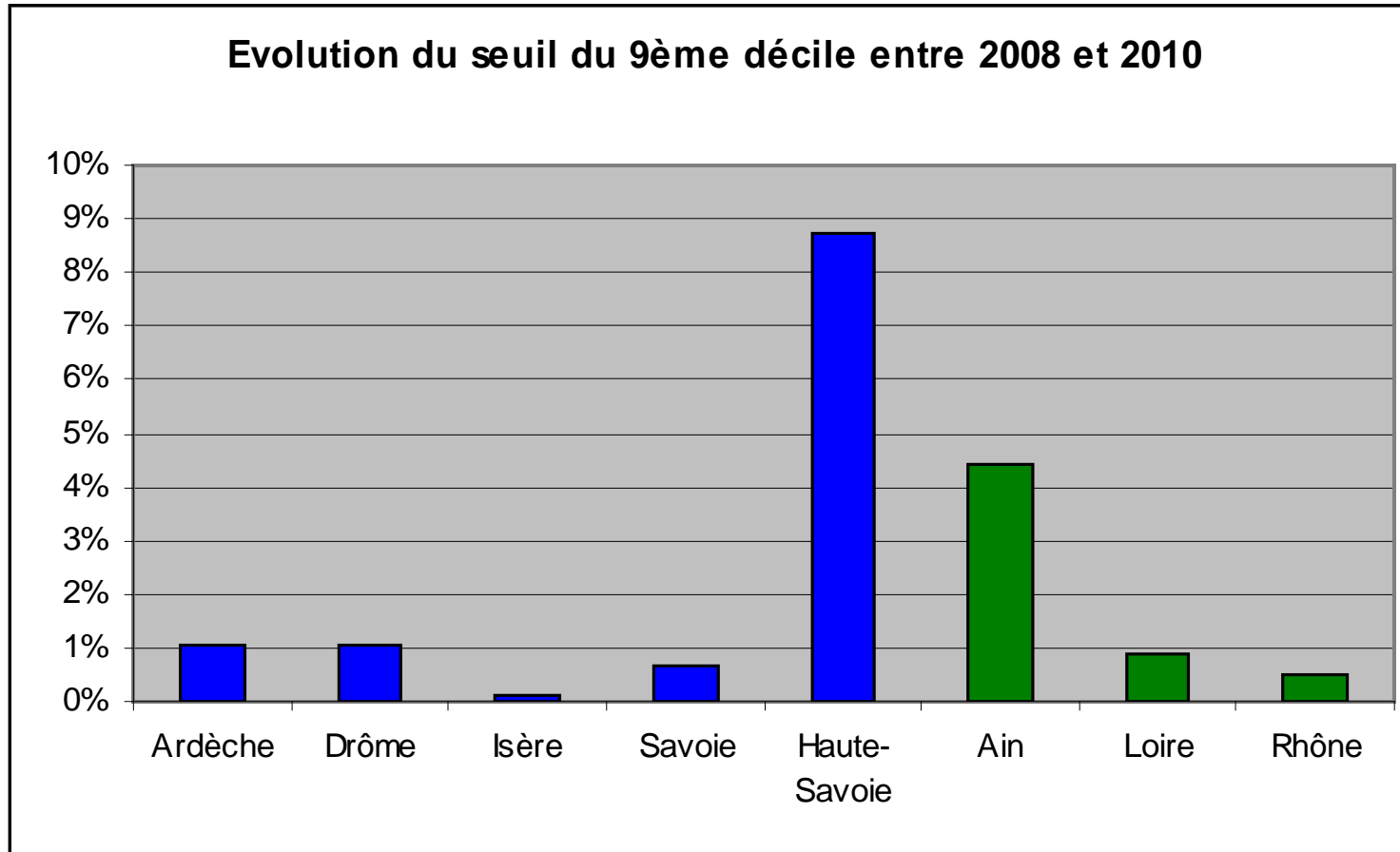
Les 10 % les moins « aisés » connaissent une baisse de leurs revenus



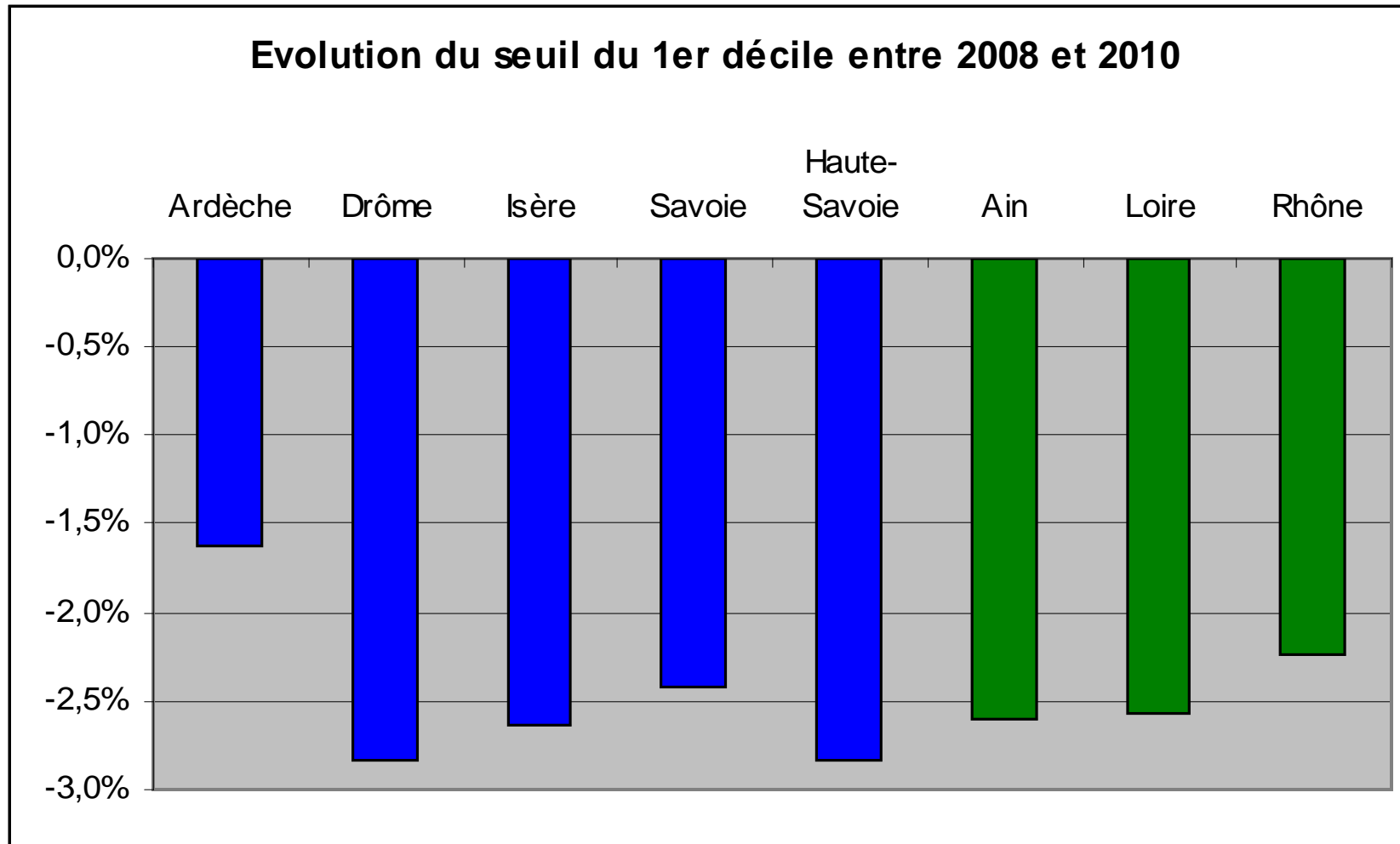
En revanche, les 10 % les plus riches voient leurs revenus augmenter



Les plus riches voient leurs revenus augmenter fortement en Haute-Savoie et dans l'Ain



Les moins « aisés » voient leurs revenus fortement baisser dans tous les départements rhônalpins

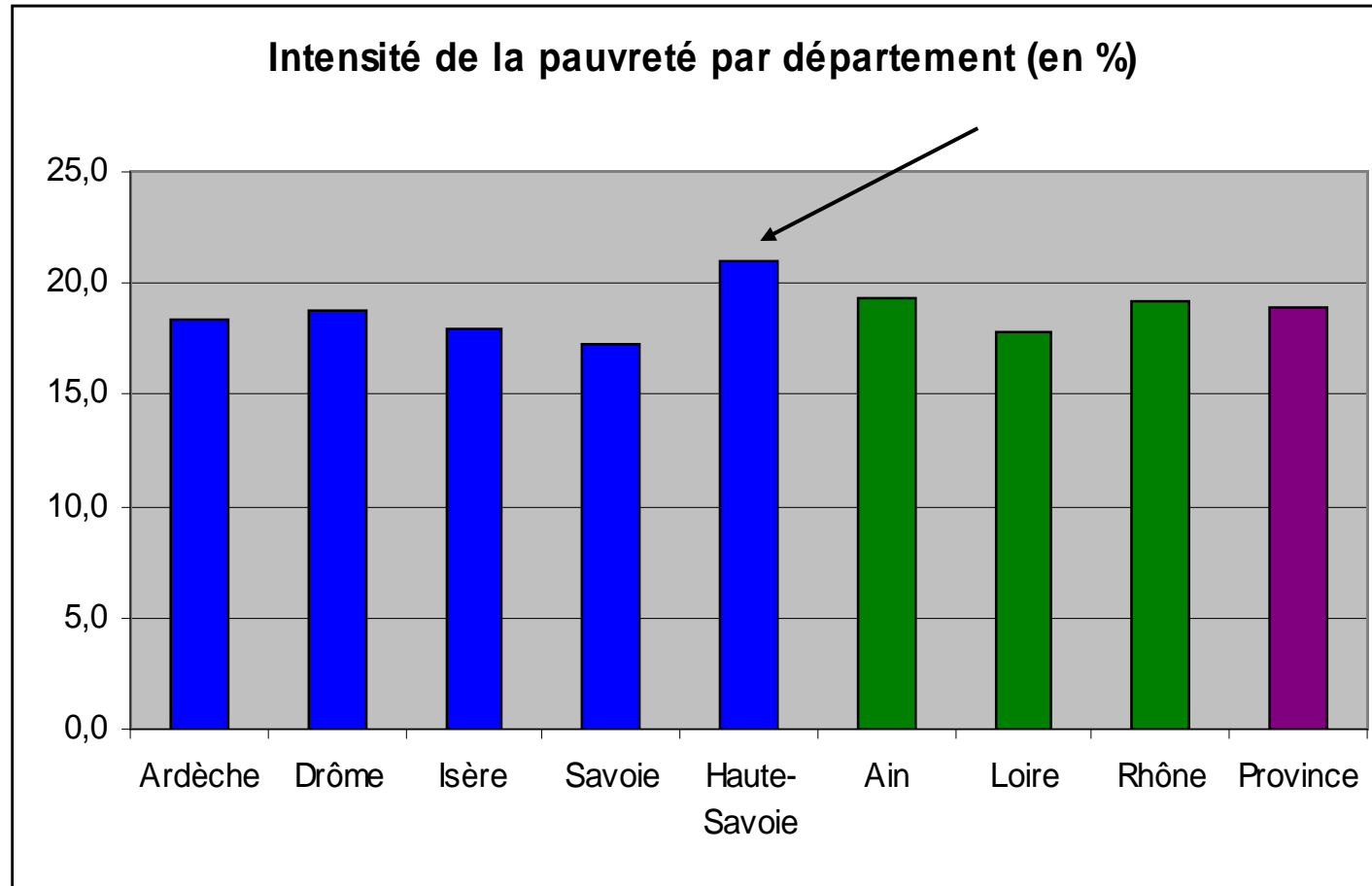


Une pauvreté monétaire moindre en Rhône-Alpes, mais des contrastes départementaux

- Seuil de pauvreté national fixé en 2010 à 964 euros
- Un taux de pauvreté de 12,3 % en Rhône-Alpes contre 14,3 % en métropole (2010)
 - Différentiel s'expliquant sans doute par un chômage moins élevé en Rhône-Alpes.
- Contrastes entre les départements « aisés » et les départements défavorisés :
 - 10 % de pauvres dans les deux Savoie...
 - 11% dans l'Ain et l'Isère....
 - ...contre 14% dans la Loire...
 - ...et 15 % dans la Drôme et l'Ardèche
- Cas particulier du Rhône, département « aisé » mais avec 13 % de pauvres



La pauvreté est moins importante en Haute-Savoie, mais elle y est plus « intense »



Une pauvreté qui touche surtout l'urbain...

- 13 % de pauvres dans les communes urbaines
- 10 % dans les communes rurales
- Le rapport urbain/rural s'inverse en Ardèche :
 - Forte pauvreté urbaine (14 %).
 - Pauvreté rurale plus forte encore (16 %)
 - Surtout des communes isolées dans le rural Ardéchois

Pour dépasser les périmètres habituels, un « atlas » DRJSCS-Insee des disparités socio-spatiales

- Plus de soixante indicateurs de la statistique publique (revenus, chômage, conditions d'emploi, scolarité, santé, logement)
- Cartographie sur les communes (plus de 2 000 habitants)

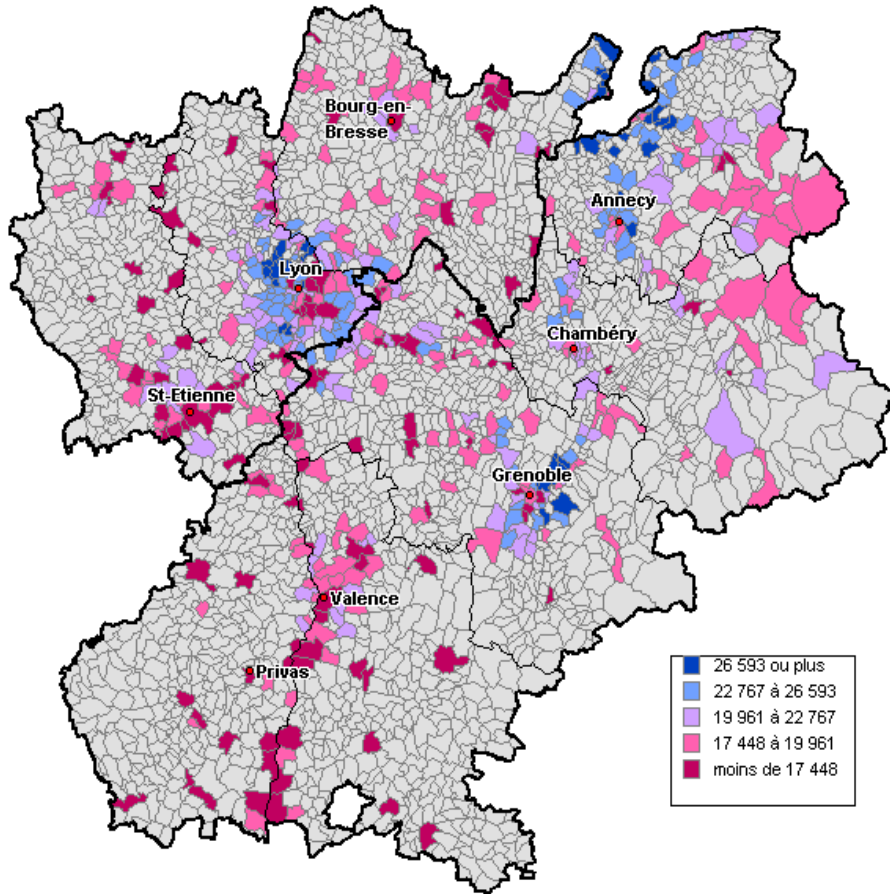
et sur les intercommunalités (vision de l'espace rural)

. Un « atlas » de 120 cartes disponible sur insee.fr

. Un « quatre-pages » qui synthétise les principaux enseignements

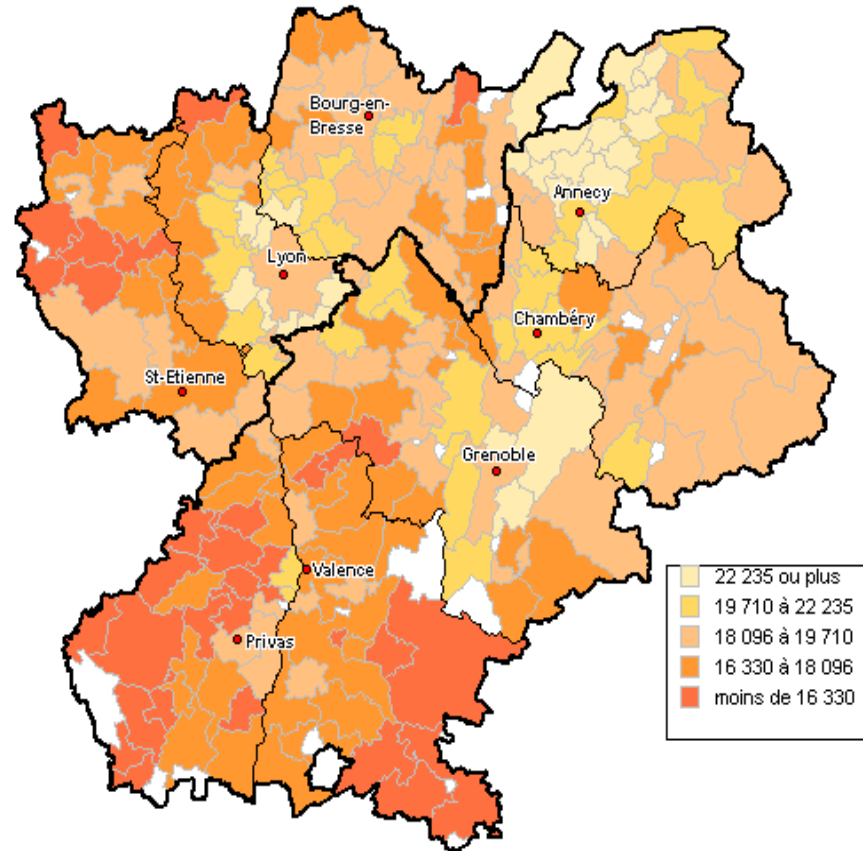


Revenu fiscal médian par UC, par commune et EPCI



Source : Revenu fiscal localisé (RFL) 2009

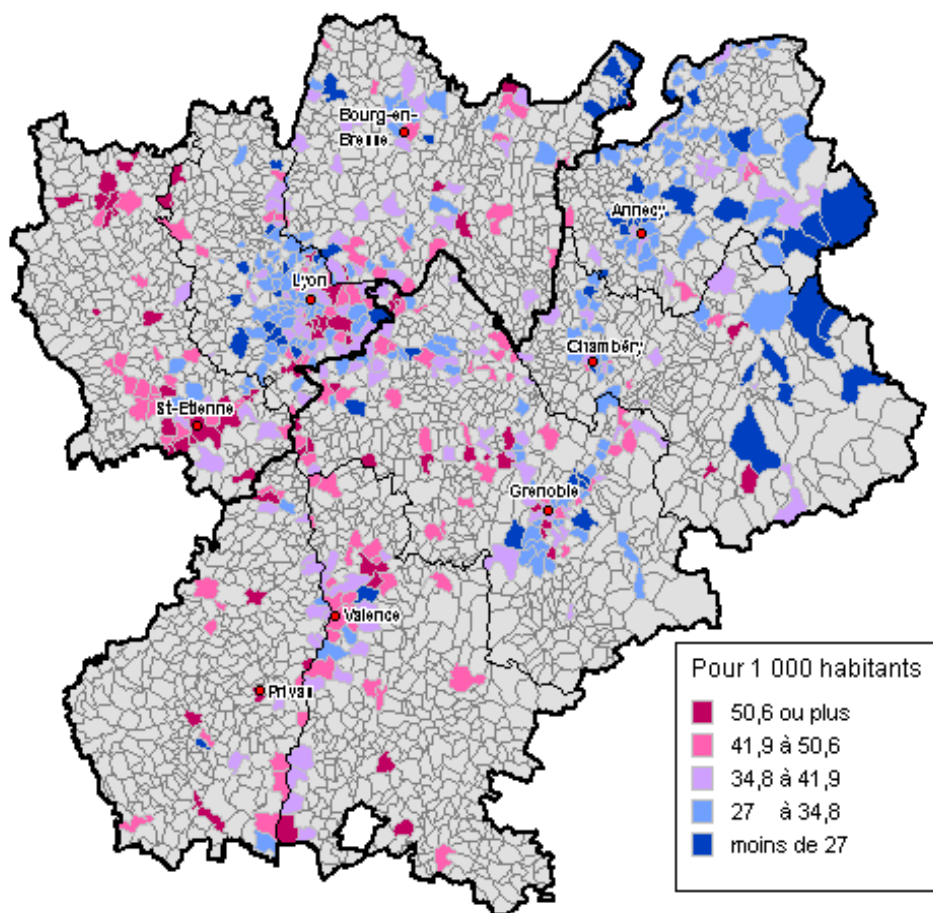
©IGN-INSEE2011



Source : Revenu fiscal localisé (RFL)2009

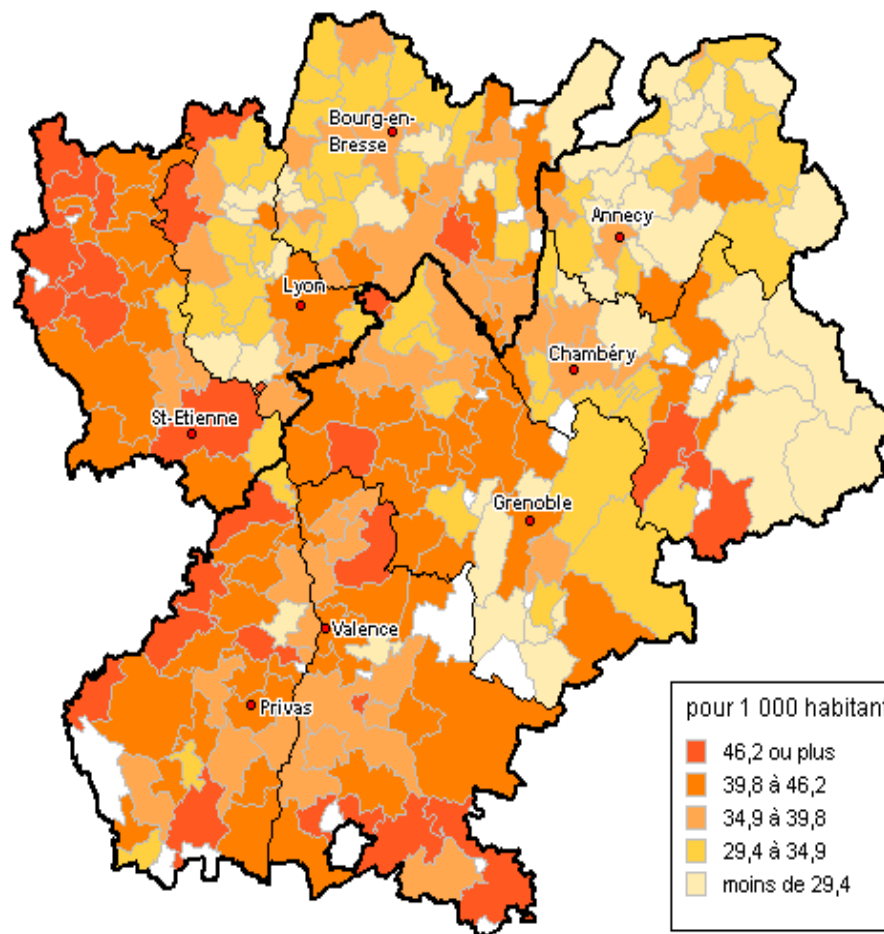
©IGN-INSEE2011

Prévalence du diabète, par commune et EPCI



Source : Assurance Maladie 2010

©IGN-INSEE2011



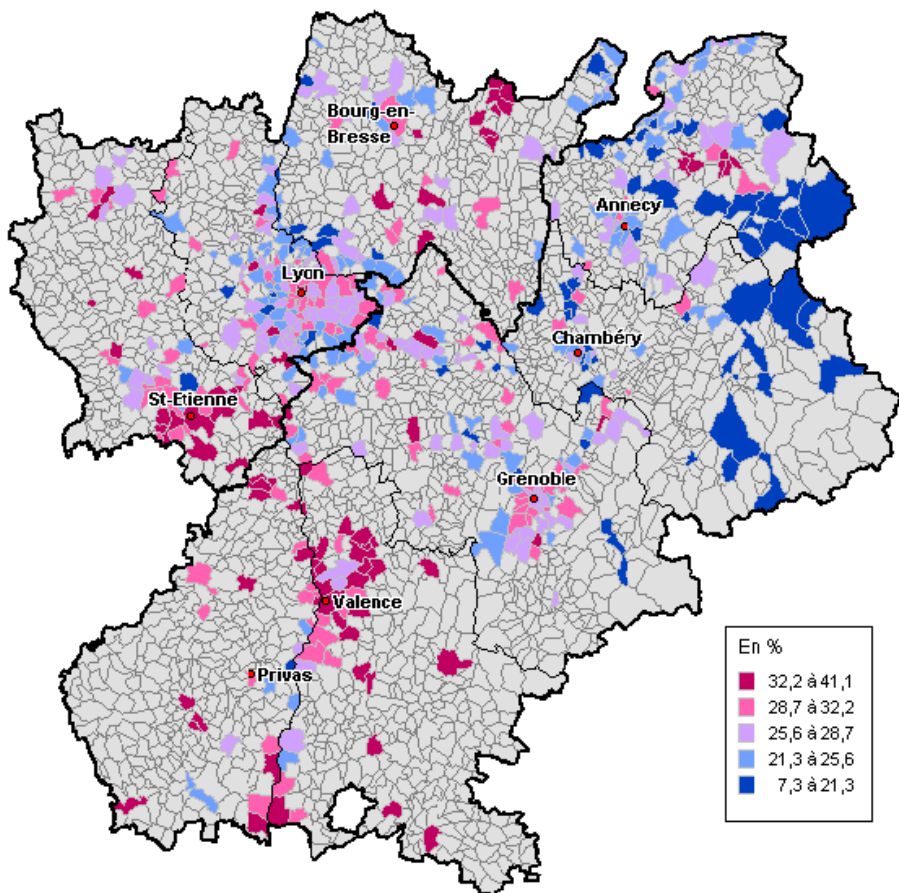
Source : Assurance Maladie 2010

©IGN-INSEE2011



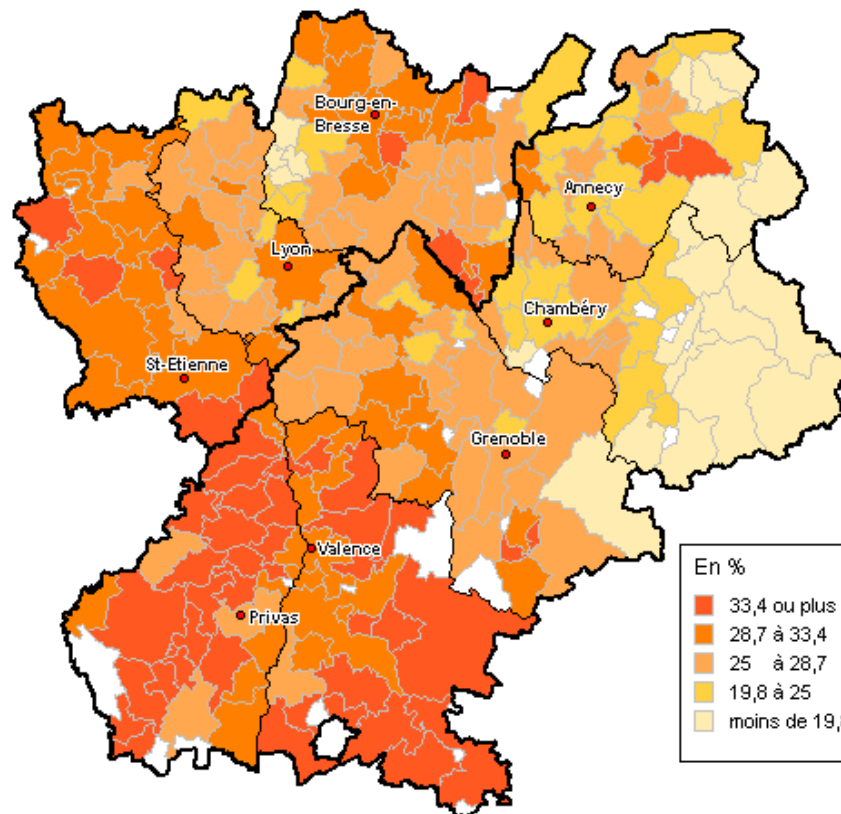
DIRECTION RÉGIONALE
DE LA JEUNESSE,
DES SPORTS ET DE LA
COHÉSION SOCIALE

Chômage de longue durée, par commune et EPCI



Source : Revenu fiscal localisé (RFL) 2009

©IGN-INSEE2011

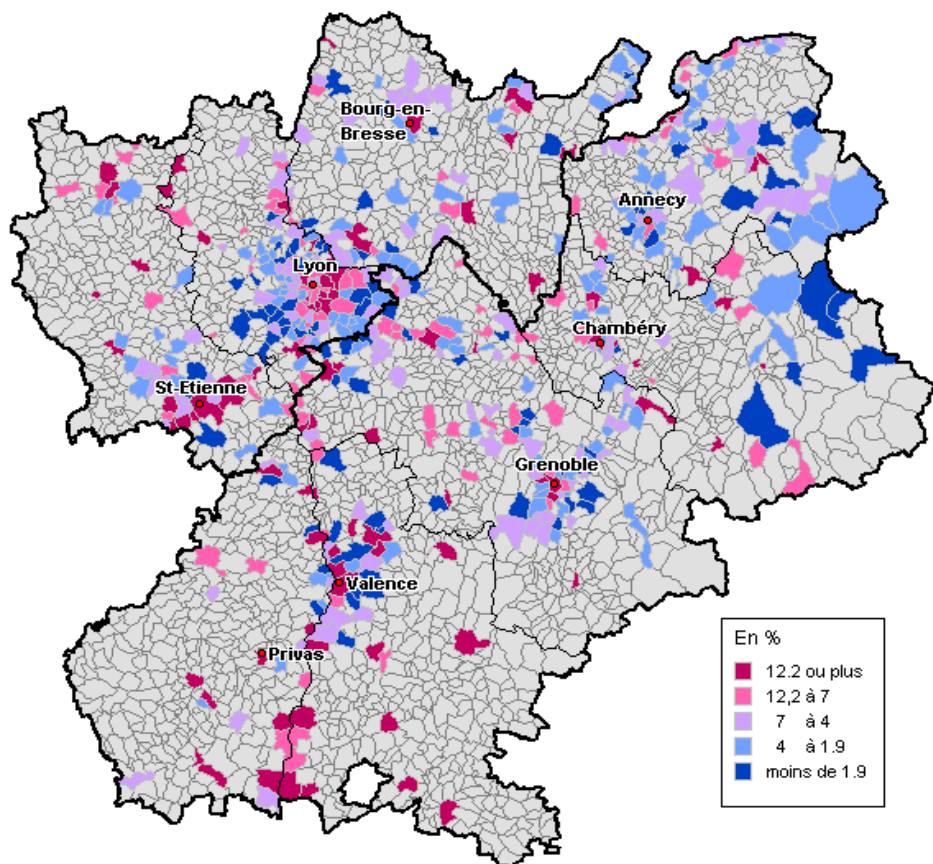


Source : Pôle Emploi 2009

©IGN-INSEE2011

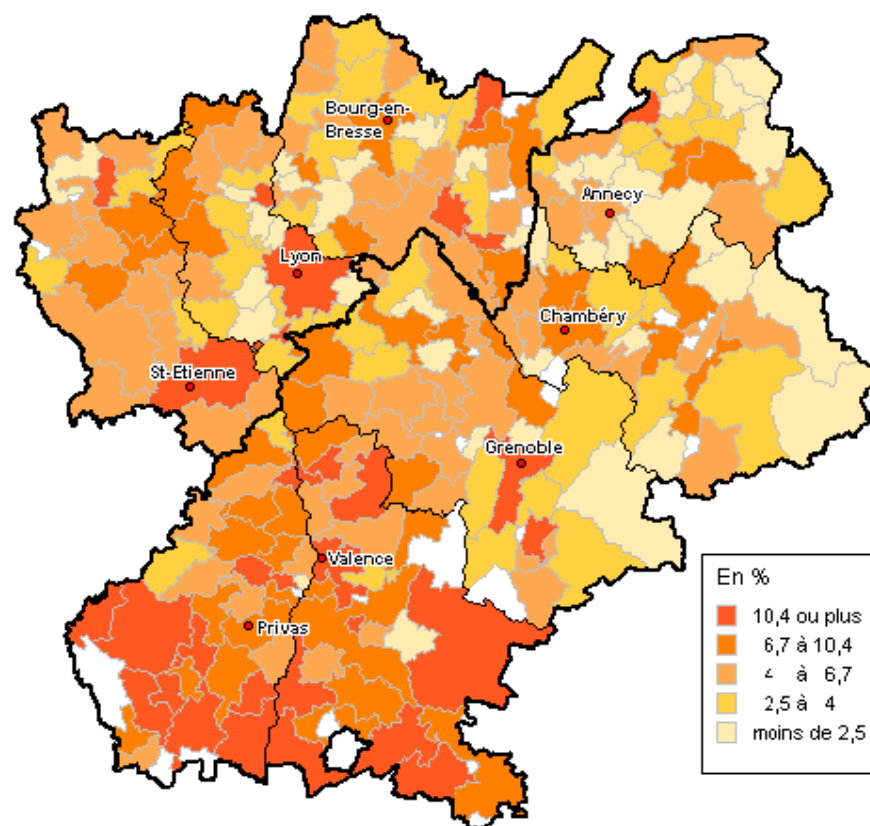


Enfants de moins de 16 ans vivant dans une famille sans actif occupé, par commune et EPCI



Source : Revenu fiscal localisé (RFL) 2009

©IGN-INSEE2011



Source : RP2008

©IGN-INSEE2011

Pour résumer les disparités, calcul d'un « score »

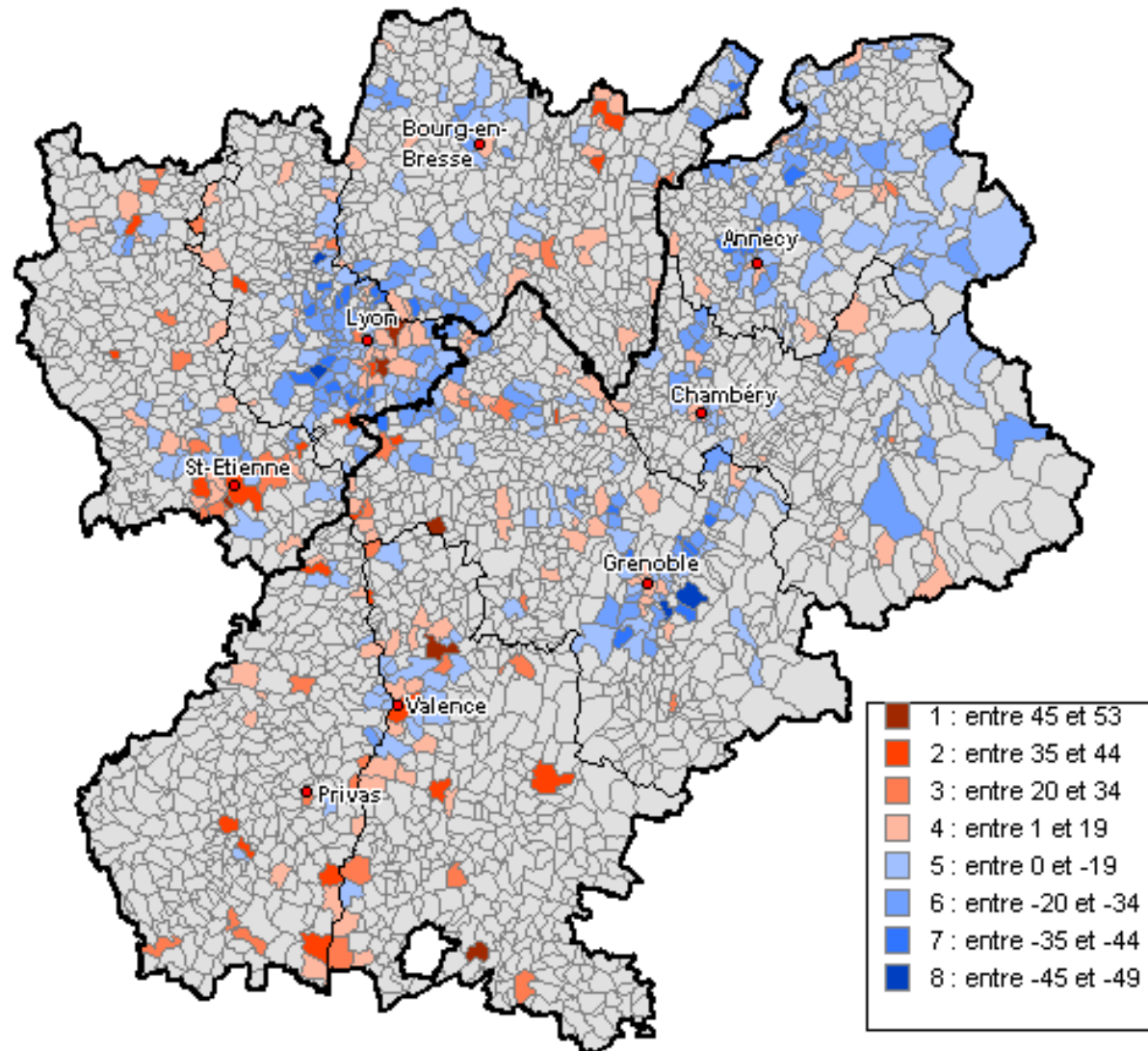
➤ A partir de 35 indicateurs de la statistique publique

=> Un score total illustrant les disparités socio-spatiales

➤ Plus le « score » est élevé, plus le territoire rencontre des fragilités de toutes sortes (revenus, travail, santé, scolarité)

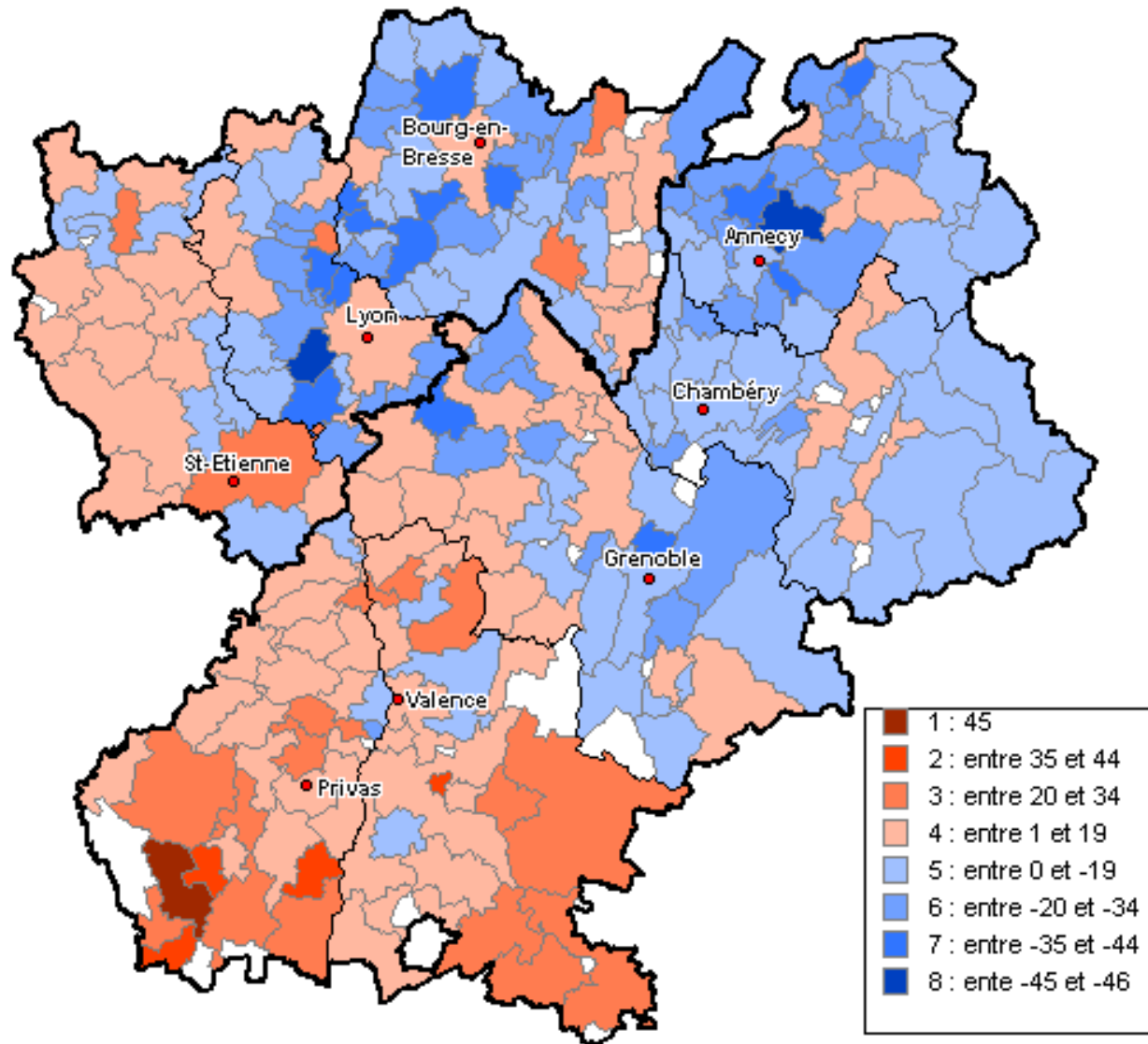


Carte du score total au niveau communal



©IGN-INSEE2011

Carte du score total au niveau intercommunal



Focus sur les jeunes rhônalpins

- Quelques mots sur les difficultés repérées dans le cadre de la JAPD
- Etude sur l'accès à l'autonomie des jeunes dans le cadre de la

POSRA
plateforme de l'observation sociale Rhône-Alpes

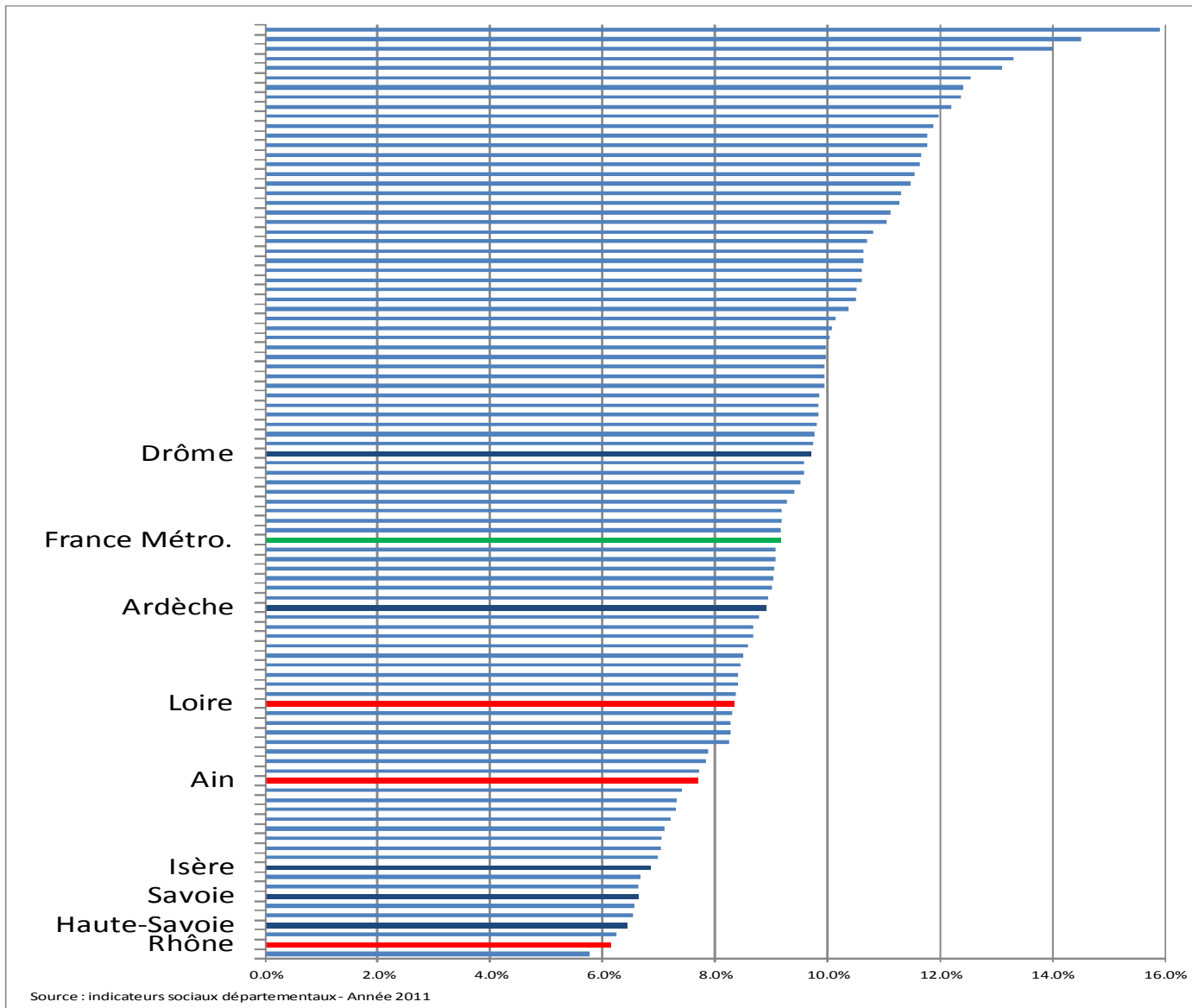


Les difficultés en lecture

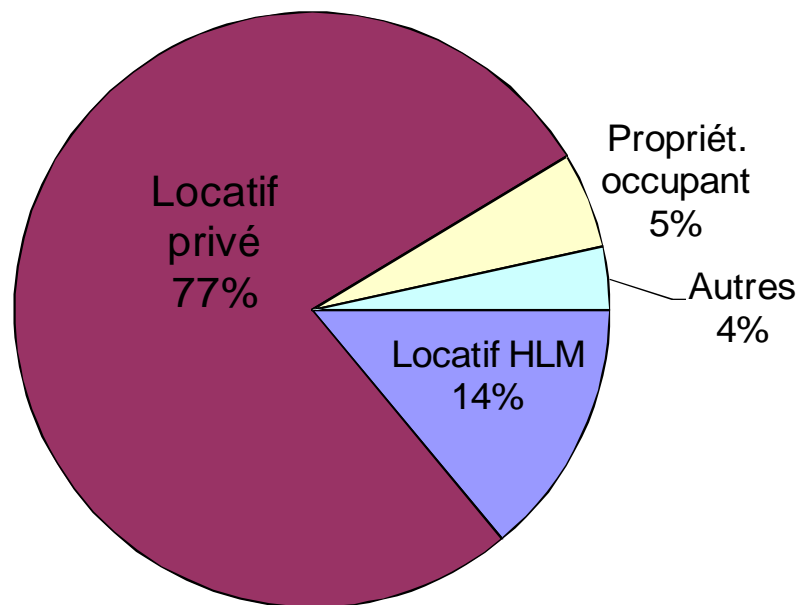
Part des
jeunes
considérés
comme « en
difficultés de
lecture »

Région : 7%

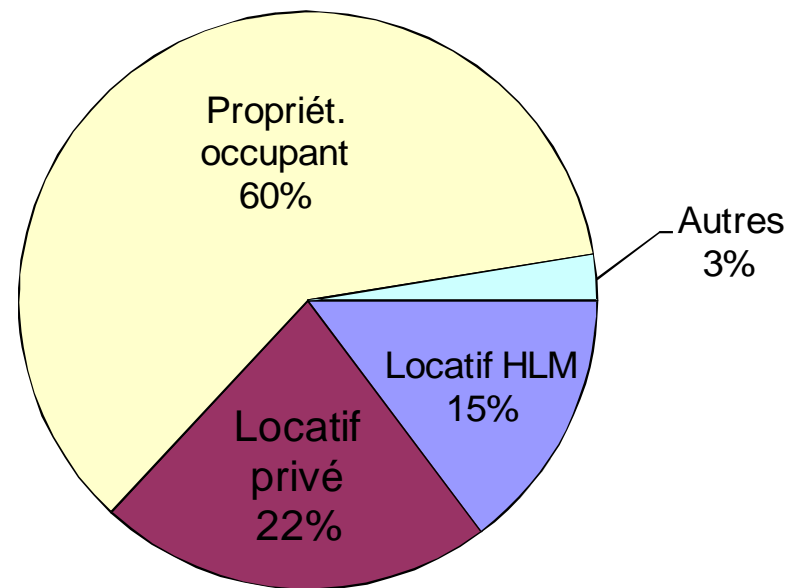
France
Métro : 9,1%



Les conditions de logement



Ménages dont la personne de référence a moins de 25 ans



Ménages dont la personne de référence a 25 ans ou plus

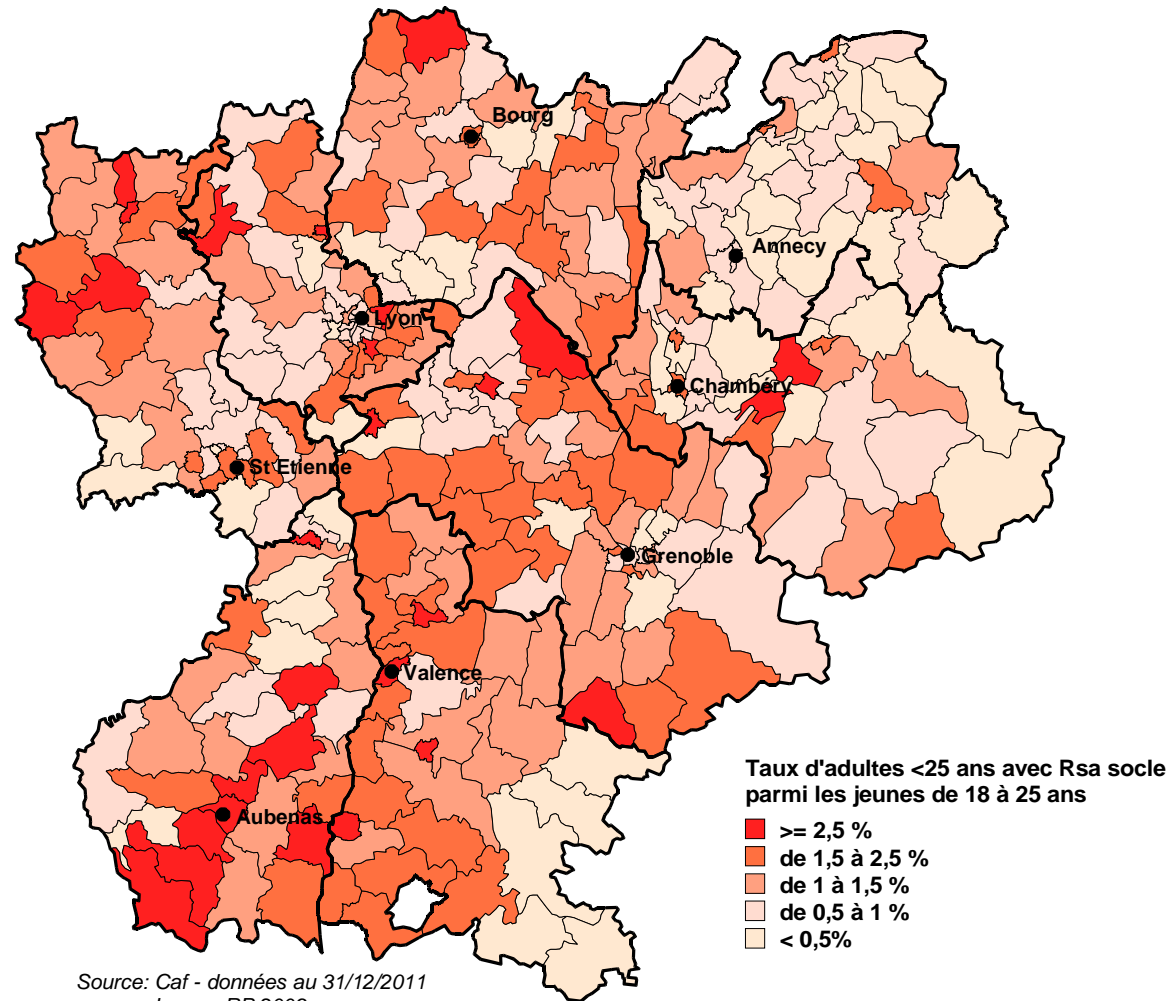
Les demandes d'hébergement

- Près de 10 000 jeunes de moins de 25 ans ont émis une demande d'hébergement entre 2008 et 2010.
- 1 700 ont fait l'objet d'une mise à l'abri dans une structure d'urgence
- Hors « urgence », 78% des jeunes percevaient des salaires ou des prestations sociales

L'accès aux minimas sociaux

Bénéficiaires du
RSA socle âgés
de moins de 25
ans :

5 900 personnes
soit 1,3% des
« 18-25 »



Quelle suite « statistique » au diagnostic ?

- Les outils de diagnostic existent en Rhône-Alpes
- Les lieux d'échanges entre acteurs autour de l'observation sociale sont organisés
- Ces outils (diagnostics et lieux d'échanges) seront mis au service du suivi des actions décidées au niveau départemental, voire infra-départemental

Merci de votre attention !



18/10/2013